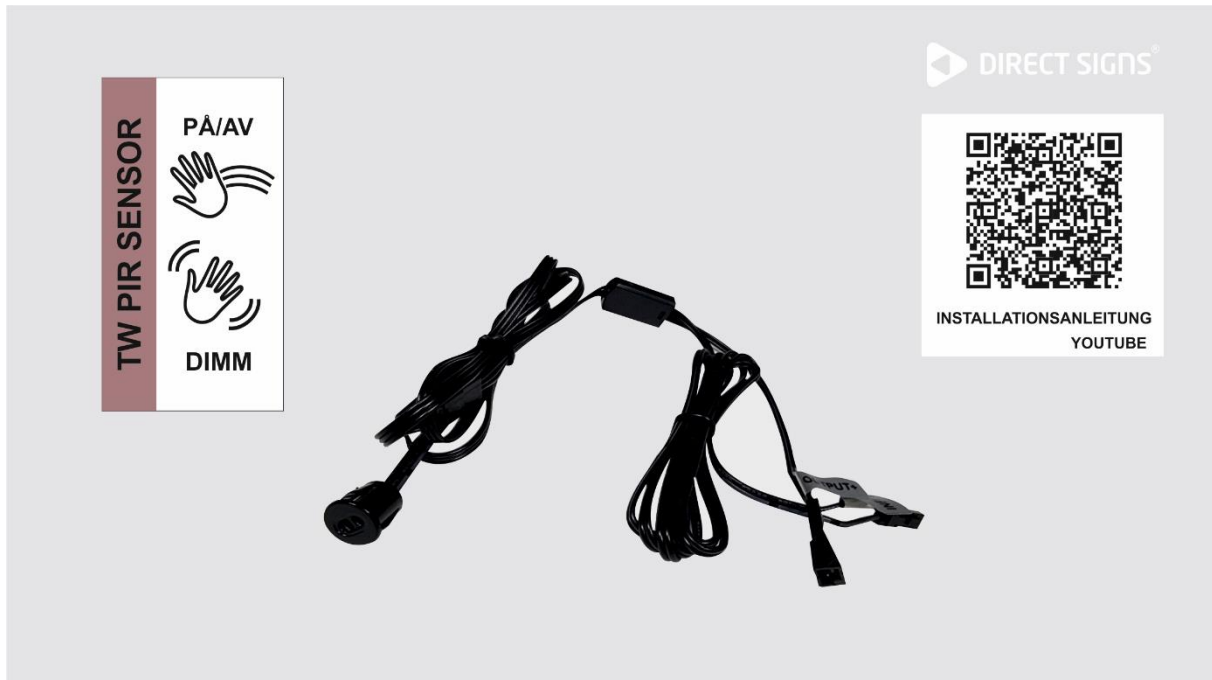


Artikelnummer: 231583

EAN: 8594195911583

Direct signs s.r.o.



Mit dem Infrarot-Sensor lassen sich Lichtinstallationen ganz ohne Berührung an-, dimmer und ausschalten.

Der Schaltsensor eignet sich sehr gut für den LED PROFILE AKUS. oder Küchen, um Schrankbeleuchtungen zu schalten.

Zur Montage ist ein Bohrloch mit 10mm Durchmesser nötig, in das der Sensor unauffällig eingebaut werden kann.

Anschließend kann das Kabel unsichtbar hinter dem jeweiligen Akustik paneel entlang geführt und dort angeschlossen mit LED PROFILE AKUS.

Der Infrarot-Sensor kann maximal für konventionelle Transformatoren bis zu einer induktiven Last von 72 Watt/24V.

**Geeignet für: TW CCT LED PROFILE AKUS.**

**Erfassungsbereich: 100°**

**Betriebsmodus : AN-AUS + CCT + DIMM**

**Anwendbare Spannung: 24V**

**Last: max.3A - max.72W**

**Breite: 11mm**

**Farbe: Schwarz**

**Höhe: 11mm**

**Sendefrequenz: 10,525GHz**

**Länge: 10mm**

**Sendeleistung: 2,2 dBi**

**Material: Kunststoff**

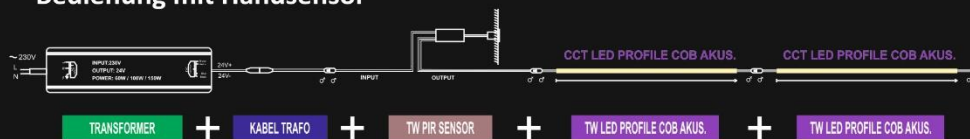
**Schaltabstand: 10-80mm**

**Schutzklasse: II**

**Gewicht (Netto) 0,046kg**

# EINFACHE MONTAGE

## Bedienung mit Handsensor



## Bedienung mit Smart Controller ZigBee 3.0



## Bedienung mit Smart Controller WIFI TUYA

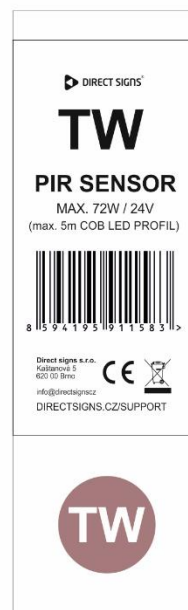


### EANProdukte

- EAN 8594195911545
- EAN 8594195911552
- EAN 8594195911569
- EAN 8594195911408
  
- EAN 8594195911583
- EAN 8594195911255
- EAN 8594195911626
  
- EAN 8594195911217
- EAN 8594195911224
- EAN 8594195911231
- EAN 8594195911248
  
- EAN 8594195911507
- EAN 8594195911514
- EAN 8594195911521
- EAN 8594195911538

### Zubehör

- KABEL TW/CCT 100cm
- KABEL TW/CCT 200cm
- KABEL TW/CCT CONTROLLER
- KABEL TRAF0
  
- PIR SENSOR TW/CCT
- LED CONTROLLER ZIGBEE
- LED CONTROLLER WIFI TUYA
  
- LED TRANSFORMATOR 24V/36W
- LED TRANSFORMATOR 24V/60W
- LED TRANSFORMATOR 24V/100W
- LED TRANSFORMATOR 24V/150W
  
- LED-PROFIL AKUS. 515mm TW / CCT 9W 2200-5000K
- LED-PROFIL AKUS. 1015mm TW / CCT 17W 2200-5000K
- LED-PROFIL AKUS. 1515mm TW / CCT 26W 2200-5000K
- LED-PROFIL AKUS. 2015mm TW / CCT 34W 2200-5000K

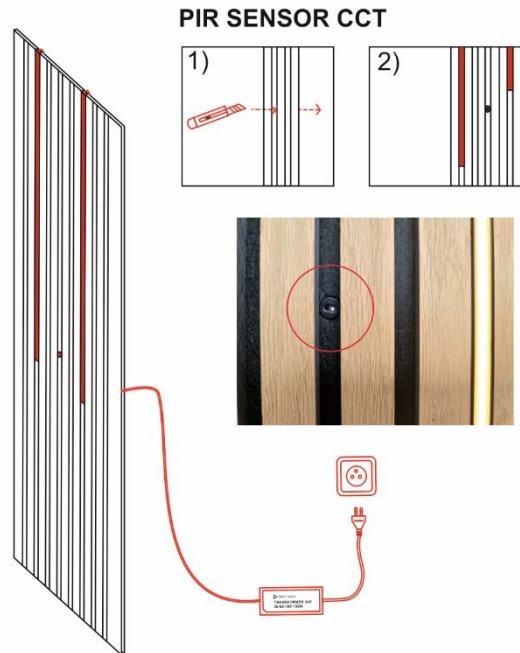
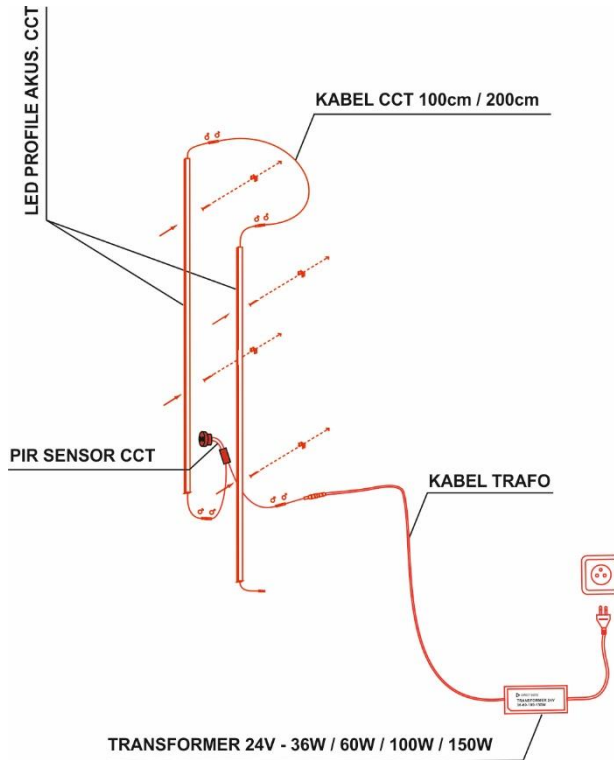


Direct signs s.r.o.  
Kaštanová 5  
620 00 Brno

info@directsignscz  
DIRECTIONSIGNS.CZ/SUPPORT



# PIR SENSOR (LED PROFILE AKUS.)



## DE

### Hinweis: Umweltschutz und Entsorgung

Der Verbraucher ist gesetzlich dazu verpflichtet, elektronische Geräte, Lampen und Batterien am Ende ihrer Lebensdauer ordnungsgemäß zu entsorgen.

An den öffentlichen Sammelstellen oder bei Händlern können diese unentgeltlich zurückgegeben werden.

Die Löschung der Personenbezogenen Daten liegt in der Eigenverantwortung des Verbrauchers. Leuchtmittel und Batterien, welche gefahrlos entnommen werden können und nicht fest verbaut sind, müssen zur separaten Entsorgung vorab entnommen werden.

Das Landesrecht regelt die Details der rechtskonformen Entsorgung.

Die Kennzeichnung mit der durchgestrichenen Mülltonne markiert Elektrogeräte und Batterien, die nach ihrer Lebensdauer auf keinen Fall im Hausmüll entsorgt werden dürfen.

Unter der Mülltonne angebrachte Symbole, kennzeichnen evtl. enthaltene Inhaltsstoffe (Blei = Pb, Quecksilber = Hg, Cadmium = Cd).

Diese Trennung ist nötig, da Batterien und Elektrogeräte sowohl wertvolle Ressourcen sind als auch für den Menschen und seine Umwelt schädliche Stoffe enthalten.

Durch Verwertung, Sammlung und Wiederverwendung der hierfür geeigneten Batterien und Elektrogeräte tragen Sie zum Erhalt und Schutz der Umwelt und der menschlichen Gesundheit bei.

Die Errichtung elektrischer Betriebsmittel

müssen gemäß der DGUV Vorschrift 3

"Elektrische Anlagen und Betriebsmittel"

von einer Elektrofachkraft oder unter

deren Leitung und Aufsicht durchgeführt

werden.



Direct signs s.r.o.  
Kaštanová 5  
620 00 Brno

info@directsigns.cz  
DIRECTSIGNS.CZ/SUPPORT  
Made in China



## **EU DECLARATION OF CONFORMITY / EU-KONFORMITÄTSERKLÄRUNG**

Name and address of the manufacturer:

**Name und Anschrift des Herstellers: Direct signs s.r.o. ,Kastanova 5, 620 00 Brno, Czech Republic**

Object of the declaration: LED PROFILE AKUS TW CCT PIR SENSOR

**Gegenstand der Erklärung Apparatus model: 231583**

Gerätetyp This declaration of conformity is issued under the sole responsibility of the manufacturer.

**Die alleinige Verantwortung für die Ausstellung dieser Konformitätserklärung trägt der Hersteller.**

The object of the declaration described above is in conformity with the relevant Union harmonisation legislation:

**Der oben beschriebene Gegenstand der Erklärung erfüllt die einschlägigen**

**Harmonisierungsrechtsvorschriften der Union**

**2014/30/EU (Electromagnetic compatibility / Elektromagnetische Verträglichkeit)**

**2011/65/EU (RoHS)**

References to the relevant harmonised standards used, or references to the other technical specifications, including the date of the specification, in relation to which conformity is declared:

**Angabe der einschlägigen harmonisierten Normen, die zugrunde gelegt wurden, einschließlich des Datums der Norm, oder Angabe anderer technischer Spezifikationen, für die die Konformität erklärt wird, einschließlich des Datums der Spezifikation:**

EN IEC 55015:2019/A11:2020

EN IEC 61000-3-2:2019/A1:2021

EN 61000-3-3:2013/A1:2019/A2:2021/AC2022

EN 61547:2009

This Declaration of Conformity becomes void in the event of changes to mentioned product that have not been approved by manufacturer.

**Diese Konformitätserklärung verliert ihre Gültigkeit, wenn am genannten Produkt Änderungen vorgenommen werden, die nicht vom Hersteller genehmigt wurden.**

**Direct signs s.r.o.**

Tuotenumero: 231583

EAN-nr: 8594195911583

Direct signs s.r.o.



Infrapuna-anturin avulla valot voidaan kytkeä päälle, himmentää ja sammuttaa niitä koskettamatta.

Kytkentäanturi sopii erinomaisesti LED-PROFIILI COB AKUSTIIKKALEVY tai keittiön kaappien valaistuksen kytkemiseen.

Asennusta varten on porattava halkaisijaltaan 10 mm:n reikä, johon anturi voidaan asentaa huomaamattomasti.

Kaapeli voidaan sitten viedä näkymättömästi kyseisen akustisen paneelin taakse ja liittää siellä LED PROFILE AKUS.

Infrapuna-anturia voidaan käyttää tavanomaisissa muuntajissa enintään 72 W/24 V:n induktiiviseen kuormitukseen asti.

**Soveltuu:** LED-PROFIILI COB AKUSTIIKKALEVY

**Tunnistusalue:** 100°

**Toimintatila:** ON-OFF + DIMM (2700k-5000k)

**Sovellettava jännite:** 24 V.

**Kuormitus:** max. 3A - max. 72 W Leveys: 11 mm.

**Väri:** Musta Korkeus: 11mm

**Lähetystaajuus:** 10,525 GHz

**Pituus:** 10 mm

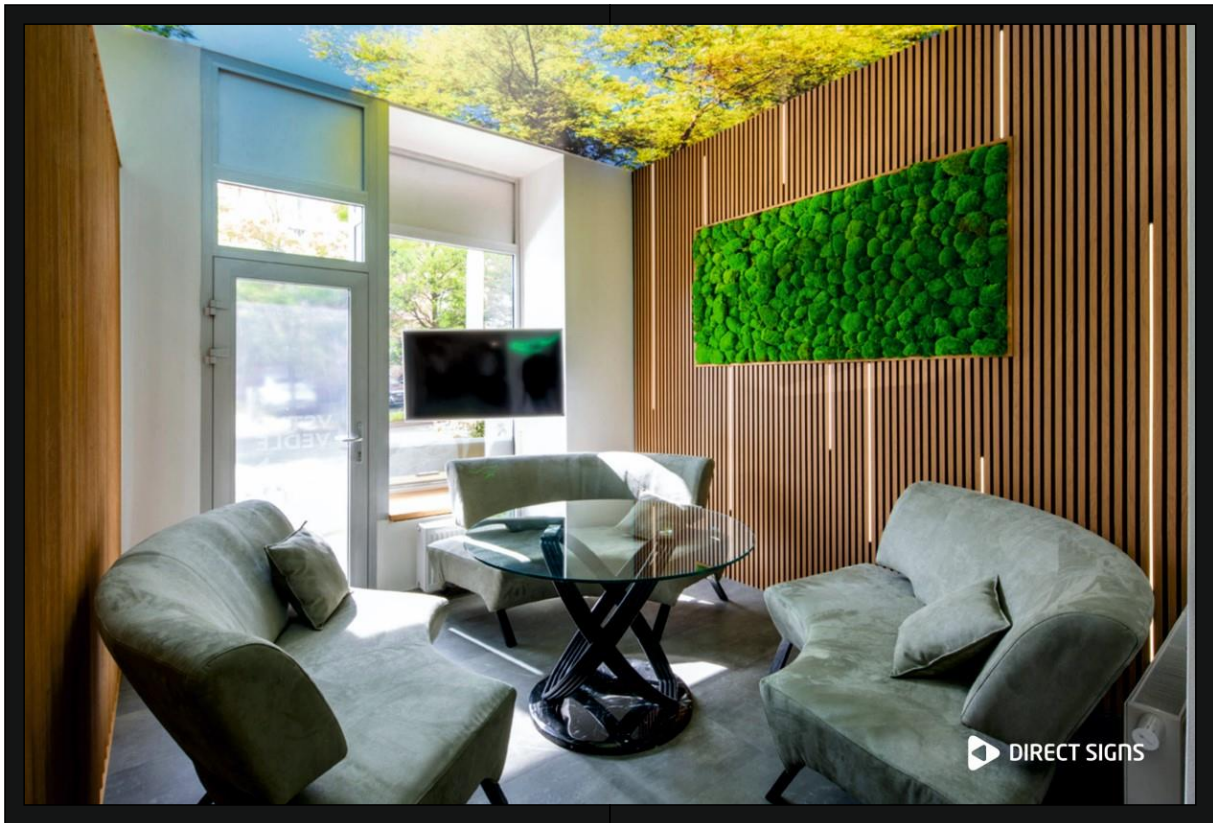
**Lähetysteho:** 2,2 dBi

**Materiaali:** Muovi

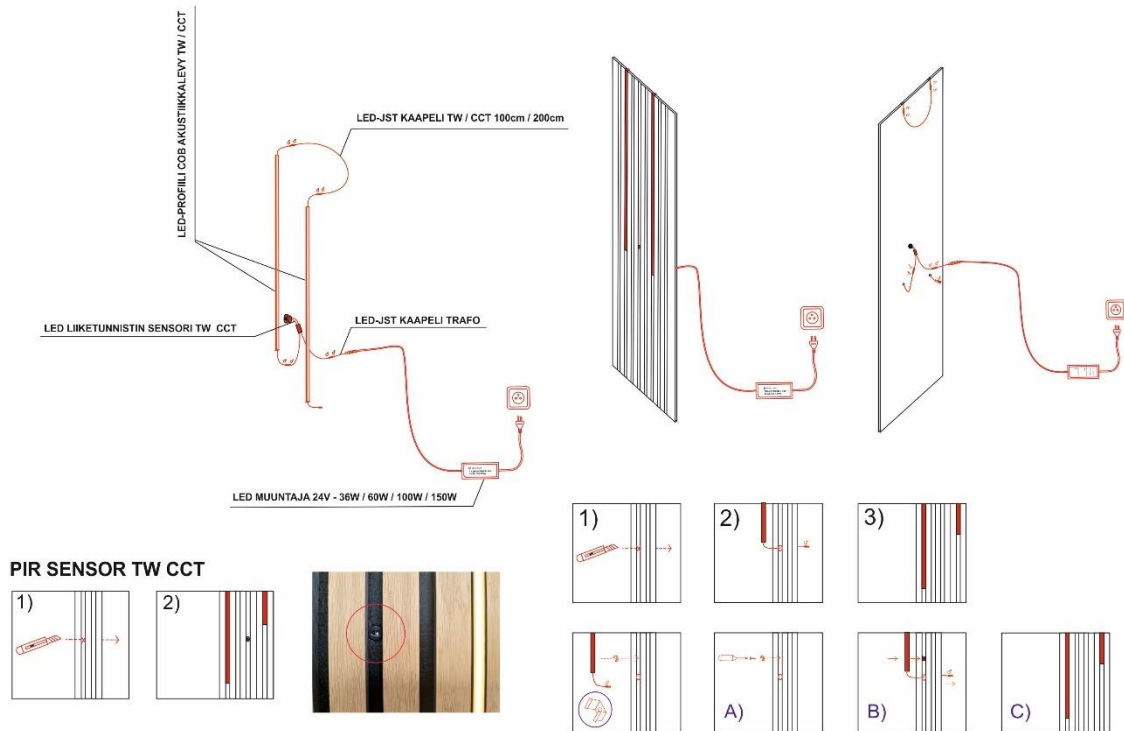
**KytKentätäisyys:** 10-80mm

**Suojausluokka:** II

**Paino (netto)** 0.046kg



LED-PROFIILI COB AKUSTIIKKALEVY TW / CCT 2200-5000K + LED LIIKETUNNISTIN SENSORI TW

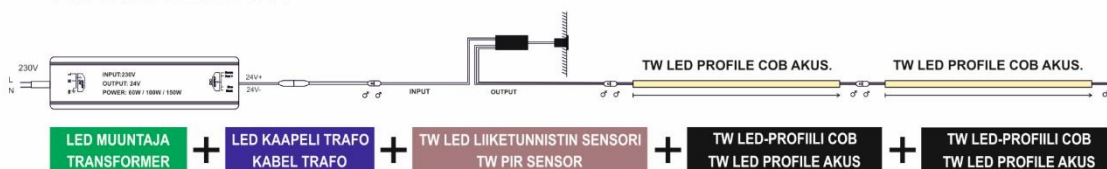




# LED LIIKETUNNISTIN SENSORI TW CCT

## TW 2200-5000K

### TW PIR SENSOR



### ZIGBEE CONTROLLER



### TUYA WIFI CONTROLLER



**DIRECT SIGNS<sup>®</sup>**

**LED PROFILE AKUS - asennuksen saa suorittaa vain henkilö, jolla on pätevyys työskennellä sähkölaitteiden parissa, tai hänen valvonnassaan ja ohjauksessaan.**



FIN

Huomautus: Ympäristönsuojelu ja hävittäminen

Kuluttaja on lain mukaan velvollinen huolehtimaan elektronisten laitteiden, lamppujen ja paristojen asianmukaisesta hävittämisestä, kun ne ovat tulleet käyttökänsä päähän.

Ne voidaan toimittaa maksutta julkisiin keräyspaikkoihin tai palauttaa takaisin myymälään.

Kuluttajan on itse vastattava henkilökohtaisten tietojen poistamisesta.

Lamput ja paristot, jotka voidaan poistaa ilman vaaraa ja joita ei ole asennettu kiinteästi laitteen sisään, on ensin poistettava ja toimitettava erilliseen jätteenkeräykseen.

Oman maasi laissa on säädetty lainmukaisen hävittämisen yksityiskohdat.

Yliiivattua jätteastiaa esittävä merkki tarkoittaa sähkö- ja elektroniikkalaitteita ja paristoja, joita ei missään tapauksessa saa niiden käyttöön päätyttyä hävittää tavallisen sekajätteen joukossa.

Jätteastian alla olevat merkit tarkoittavat laitteen mahdollisesti sisältämiä aineita (lyijy = Pb, elohopea = Hg, kadmium = Cd).

Tämä erottelu on tarpeen, sillä paristot ja sähkö- ja elektroniikkalaitteet sisältävät sekä arvokkaita luonnonvaroja että myös ihmisille ja ympäristölle haitallisia aineita.

Kun toimitat siihen soveltuvat paristot ja laitteet uudelleen käytettäväksi, keräykseen tai kierrätykseen, edistät sillä ympäristön ja ihmisten terveyden säilymistä ja suojelua.



**SUPPORT**



**Direct signs s.r.o.**  
Kaštanová 5  
620 00 Brno

info@directsigns.cz  
DIRECTSIGNS.CZ/SUPPORT  
Made in China

