

KABEL TW CCT 2m (LED PROFILE AKUS.)

Artikelnummer: 231552

DE

EAN-nr.: 8594195911552

Direct signs s.r.o.



Verlängerungskabel für den einfachen Anschluss von LED PROFIL AKUS.

Anschlussart: 3Pin (MÄNNLICH / WEIBLICH)

Farbe: Schwarz

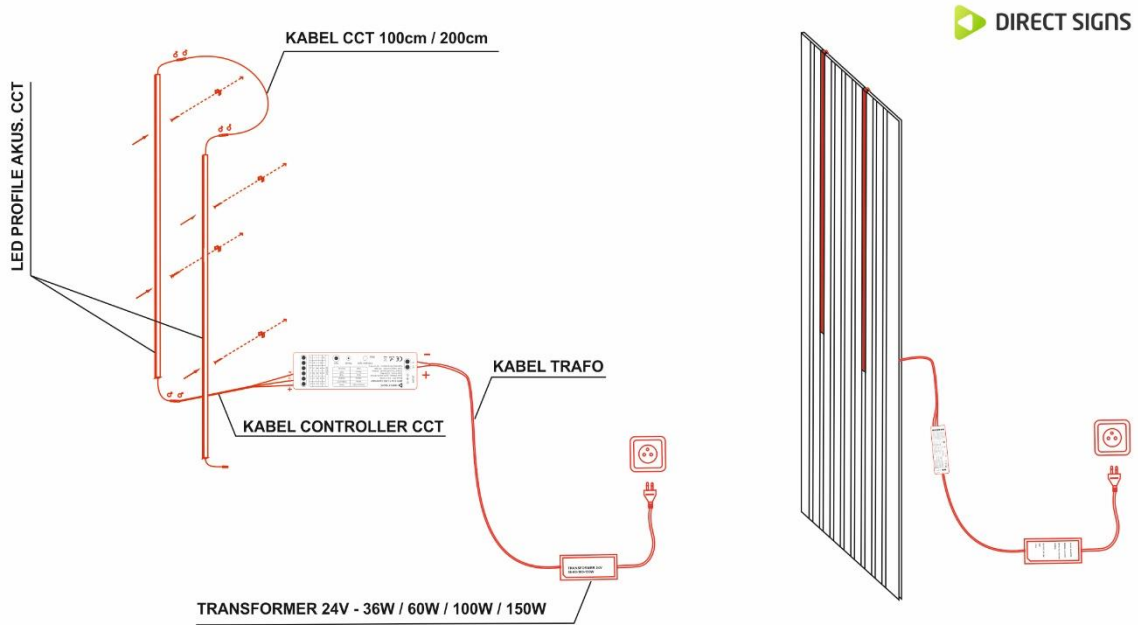
Anwendbare Spannung: 24V

Last: max.3A - max.72W

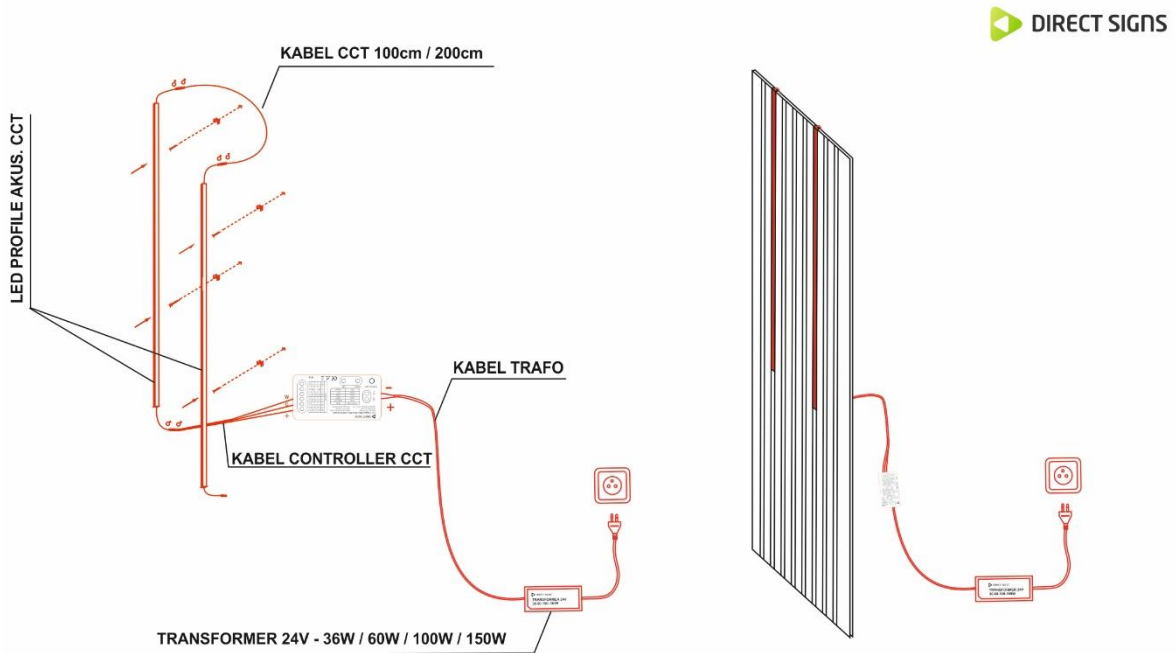
Länge :2 m

Gewicht (Netto) : 60g

VERBINDUNGS KABEL TW / CCT 2m (LED PROFILE AKUS.TW / CCT)

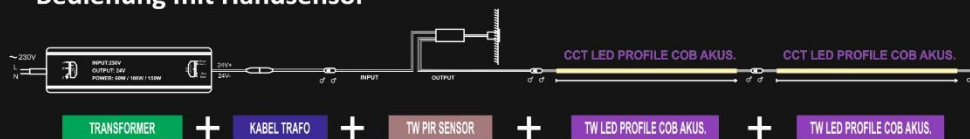


VERBINDUNGS KABEL TW / CCT 2m (LED PROFILE AKUS.TW / CCT)



EINFACHE MONTAGE

Bedienung mit Handsensor



Bedienung mit Smart Controller ZigBee 3.0



Bedienung mit Smart Controller WIFI TUYA



EANProdukte

- EAN 8594195911545
- EAN 8594195911552
- EAN 8594195911569
- EAN 8594195911408

- EAN 8594195911583
- EAN 8594195911255
- EAN 8594195911626

- EAN 8594195911217
- EAN 8594195911224
- EAN 8594195911231
- EAN 8594195911248

- EAN 8594195911507
- EAN 8594195911514
- EAN 8594195911521
- EAN 8594195911538

Zubehör

- KABEL TW/CCT 100cm
- KABEL TW/CCT 200cm
- KABEL TW/CCT CONTROLLER
- KABEL TRAF0

- PIR SENSOR TW/CCT
- LED CONTROLLER ZIGBEE
- LED CONTROLLER WIFI TUYA

- LED TRANSFORMATOR 24V/36W
- LED TRANSFORMATOR 24V/60W
- LED TRANSFORMATOR 24V/100W
- LED TRANSFORMATOR 24V/150W

- LED-PROFIL AKUS. 515mm TW / CCT 9W 2200-5000K
- LED-PROFIL AKUS. 1015mm TW / CCT 17W 2200-5000K
- LED-PROFIL AKUS. 1515mm TW / CCT 26W 2200-5000K
- LED-PROFIL AKUS. 2015mm TW / CCT 34W 2200-5000K



Direct signs s.r.o.
Kaštanová 5
620 00 Brno

info@directsignscz
DIRECTSIGNS.CZ/SUPPORT



 **DIRECT SIGNS®**

KABEL TW CCT 2m

Nummer: 231552

Länge: 200cm

Anschlussart: 3Pin

AnwendbareSpannung: 24V

Last: max.3A - max.72W

Direct signs s.r.o.
Kaštanová 5, 620 00 Brno , Czechia
 info@directsigns.cz
 directsigns.cz/support

MADE IN CHINA



MANUAL: DIRECTSIGNS.CZ/SUPPORT

DE

Hinweis: Umweltschutz und Entsorgung

Der Verbraucher ist gesetzlich dazu verpflichtet, elektronische Geräte, Lampen und Batterien am Ende ihrer Lebensdauer ordnungsgemäß zu entsorgen.

An den öffentlichen Sammelstellen oder bei Händlern können diese unentgeltlich zurückgegeben werden.

Die Löschung der Personenbezogenen Daten liegt in der Eigenverantwortung des Verbrauchers. Leuchtmittel und Batterien, welche gefahrlos entnommen werden können und nicht fest verbaut sind, müssen zur separaten Entsorgung vorab entnommen werden.

Das Landesrecht regelt die Details der rechtskonformen Entsorgung.

Die Kennzeichnung mit der durchgestrichenen Mülltonne markiert Elektrogeräte und Batterien, die nach ihrer Lebensdauer auf keinen Fall im Hausmüll entsorgt werden dürfen.

Unter der Mülltonne angebrachte Symbole, kennzeichnen evtl. enthaltene Inhaltsstoffe (Blei = Pb, Quecksilber = Hg, Cadmium = Cd).

Diese Trennung ist nötig, da Batterien und Elektrogeräte sowohl wertvolle Ressourcen sind als auch für den Menschen und seine Umwelt schädliche Stoffe enthalten.

Durch Verwertung, Sammlung und Wiederverwendung der hierfür geeigneten Batterien und Elektrogeräte tragen Sie zum Erhalt und Schutz der Umwelt und der menschlichen Gesundheit bei.



Die Errichtung elektrischer Betriebsmittel müssen gemäß der DGUV Vorschrift 3 "Elektrische Anlagen und Betriebsmittel" von einer Elektrofachkraft oder unter deren Leitung und Aufsicht durchgeführt werden.



EU DECLARATION OF CONFORMITY / EU-KONFORMITÄTSERKLÄRUNG

Name and address of the manufacturer:

Name und Anschrift des Herstellers: Direct signs s.r.o., Kaštanova 5, 620 00 Brno, Czech Republic

Object of the declaration:

Gegenstand der Erklärung : KABEL TW CCT 2m

Apparatus model:

Gerätetyp: 231552

This declaration of conformity is issued under the sole responsibility of the manufacturer.

Die alleinige Verantwortung für die Ausstellung dieser Konformitätserklärung trägt der Hersteller.

The object of the declaration described above is in conformity with the relevant Union harmonisation legislation:

Der oben beschriebene Gegenstand der Erklärung erfüllt die einschlägigen Harmonisierungsrechtsvorschriften der Union

2011/65/EU (RoHS)

In Brno

Direct signs s.r.o.



LED-JST KAAPELI TW 2M (LED PROFILE AKUS.)

Tuotenumero: 231552

FIN

EAN-numero: 8594195911552

Direct signs s.r.o.



Tekniset tiedot:

Jatkojohto LED-PROFIILI TW COB -valaisimen helppoon liittämiseen.

Liitäntätyyppi: 3Pin/CINCH

Väri: Musta.

Sovellettava jännite: 24V

Kuormitus: max.3A - max.72W.

Pituus: 200cm

Paino (netto): 60g



Direct signs s.r.o.
Kaštanová 5
620 00 Brno

info@directsigns.cz
DIRECTSIGNS.CZ/SUPPORT
Made in China



LED PROFILE AKUS TW CCT 2200-5000K

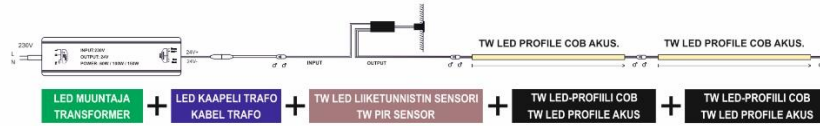
2200K

5000K



TW 2200-5000K

TW PIR SENSOR



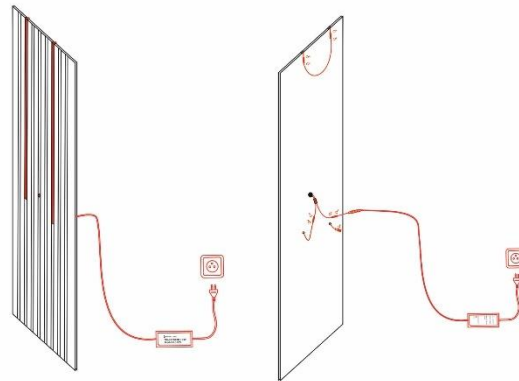
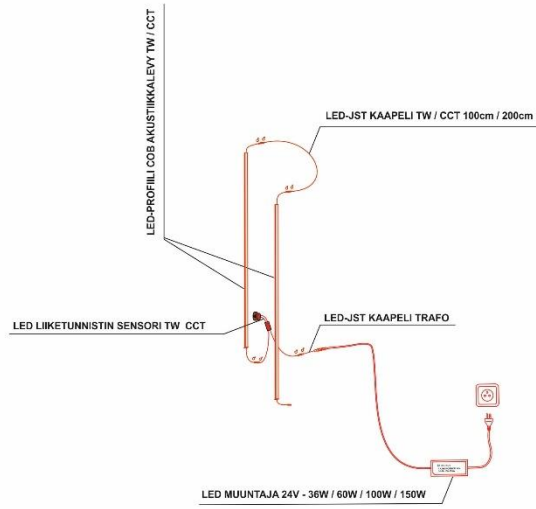
ZIGBEE CONTROLLER



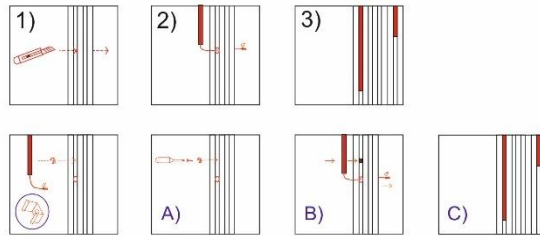
TUYA WIFI CONTROLLER



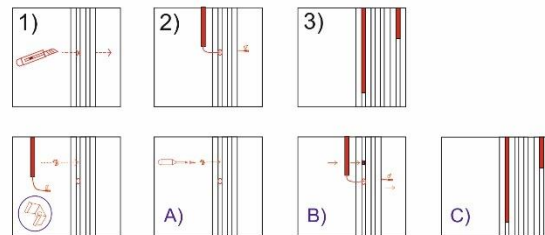
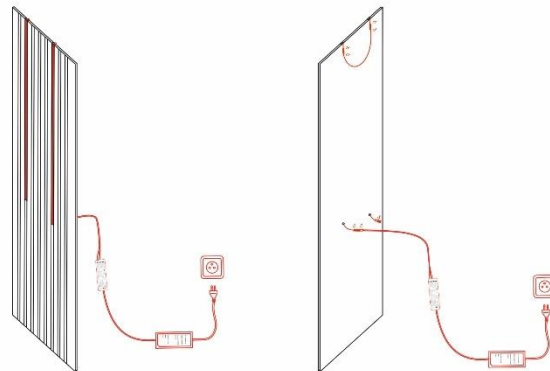
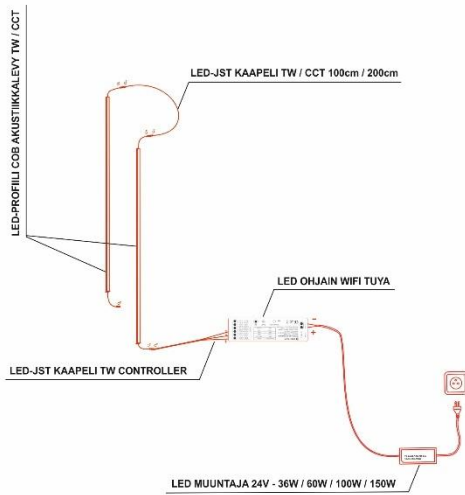
LED-PROFIILI COB AKUSTIIKKALEVY TW / CCT 2200-5000K + LED LIIKETUNNISTIN SENSORI TW

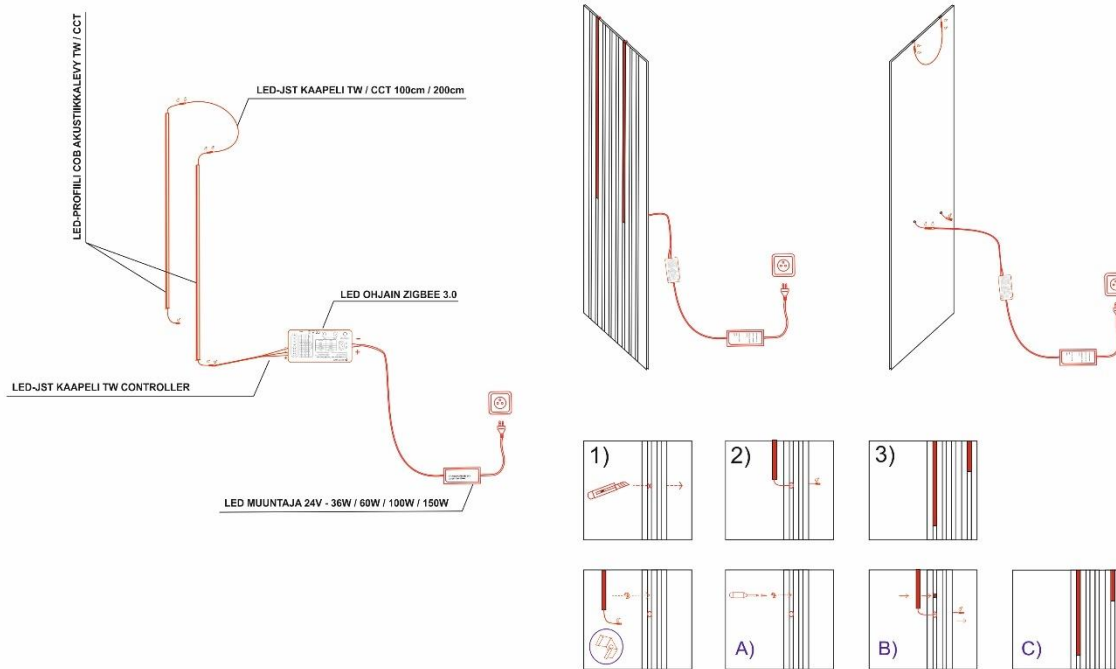


PIR SENSOR TW CCT



LED-PROFIILI COB AKUSTIIKKALEVY TW / CCT 2200-5000K + LED OHJAIN WIFI TUYA





LED PROFILE AKUS - asennuksen saa suorittaa vain henkilö, jolla on pätevyys työskennellä sähkölaitteiden parissa, tai hänen valvonnassaan ja ohjauksessaan.



FIN

Huomautus: Ympäristönsuojelu ja hävittäminen

Kuluttaja on lain mukaan velvollinen huolehtimaan elektronisten laitteiden, lampujen ja paristojen asianmukaisesta hävittämisestä, kun ne ovat tulleet käyttöikänsä päähän.

Ne voidaan toimittaa maksutta julkisiin keräyspaikkoihin tai palauttaa takaisin myymälään.

Kuluttajan on itse vastattava henkilökohtaisten tietojen poistamisesta.

Lamput ja paristot, jotka voidaan poistaa ilman vaaraa ja joita ei ole asennettu kiinteästi laitteen sisään, on ensin poistettava ja toimitettava erilliseen jätteenkeräykseen.

Oman maasi laissa on säädetty lainmukaisen hävittämisen yksityiskohdat.

Ylivuotava jätteenä esittävä merkki tarkoittaa sähkö- ja elektroniikkalaitteita ja paristoja, joita ei missään tapauksessa saa niiden käyttöä päätyttyä hävittää tavallisen sekajätteen joukossa.

Jäteastian alla olevat merkit tarkoittavat laitteen mahdollisesti sisältämiä aineita (lyijy = Pb, elohopea = Hg, kadmium = Cd).

Tämä erottelu on tarpeen, sillä paristot ja sähkö- ja elektroniikkalaitteet sisältävät sekä arvokkaita luonnonvaroja että myös ihmisille ja ympäristölle haitallisia aineita.

Kun toimitat siihen soveltuvat paristot ja laitteet uudelleen käytettäväksi, keräykseen tai kierrätykseen, edistät sillä ympäristön ja ihmisten terveyden säilymistä ja suojelua.

